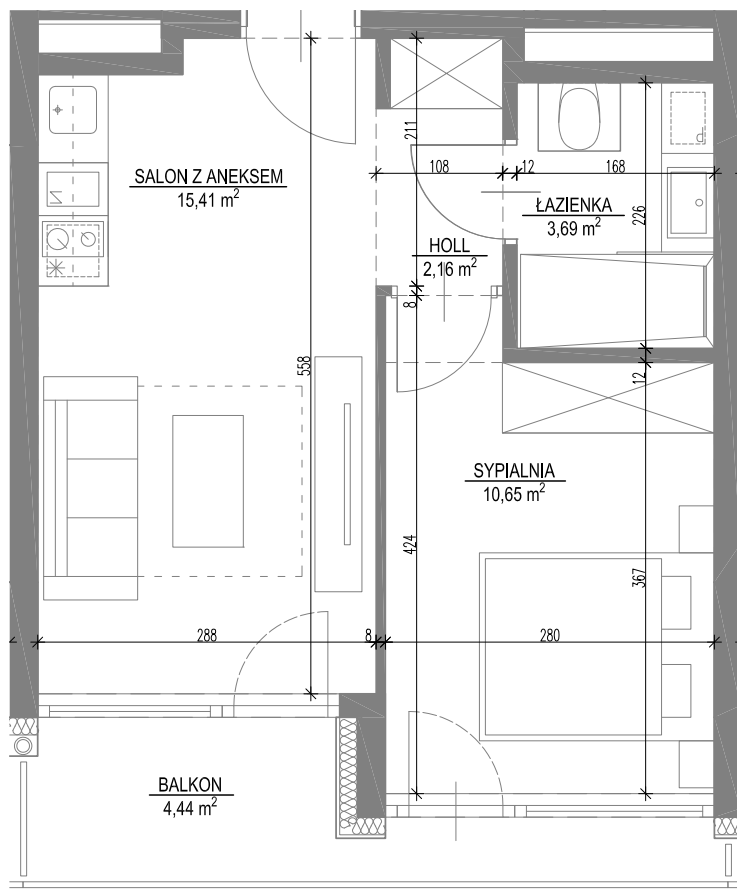




Wymiary podane na kartach lokalu są w stanie surowym (bez tynków).  
Powierzchnie apartamentów policzone wg normy PN-ISO 9836:1997.



**Shelter**  
HOTEL & APARTMENTS

Powierzchnia

Piętro

**31,91 m<sup>2</sup>** **01**

Budynek: **A3**

Apartament: **A11**

Hol:	_____	<b>2,16 m<sup>2</sup></b>
Sypialnia	_____	<b>10,65 m<sup>2</sup></b>
Łazienka	_____	<b>3,69 m<sup>2</sup></b>
Salon z aneksem	_____	<b>15,41 m<sup>2</sup></b>

Balkon	_____	<b>4,44 m<sup>2</sup></b>
--------	-------	---------------------------

Przedstawiony rysunek (rzut lokalu) oraz wizualizacja zawiera jedynie przykładowy sposób aranżacji oraz wykończenia lokalu, a cena określona w umowie rezerwacyjnej oraz deweloperską objęte będzie wydane lokalu w stanie deweloperskim, określonym szczegółowo w prospekcie informacyjnym.

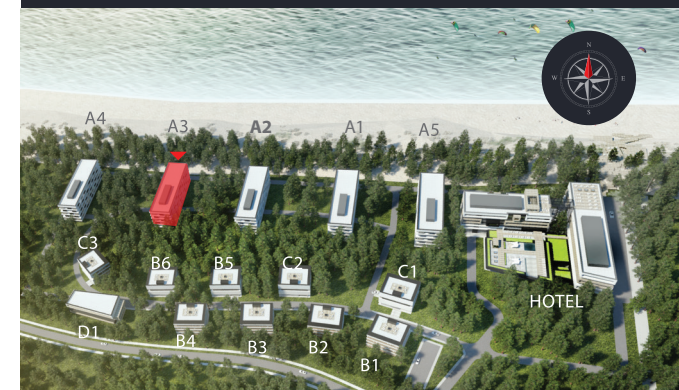
BUDYNEK A3  
PÓZIOMY



**Shelter**  
HOTEL & APARTMENTS

shellter@tlcinwest.pl  
22 765 60 60

www.shellter.pl



6,00 m<sup>2</sup>



Powierzchnia

Piętro

**31,91 m<sup>2</sup>**

**01**

Budynek: **A3**

Apartament: **A11**

Hol:	_____	<b>2,16 m<sup>2</sup></b>
Sypialnia	_____	<b>10,65 m<sup>2</sup></b>
Łazienka	_____	<b>3,69 m<sup>2</sup></b>
Salon z aneksem	_____	<b>15,41 m<sup>2</sup></b>

Balkon \_\_\_\_\_ **4,44 m<sup>2</sup>**

